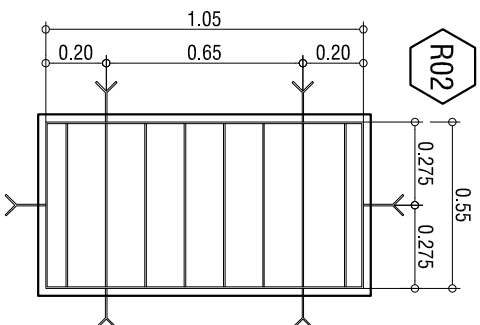
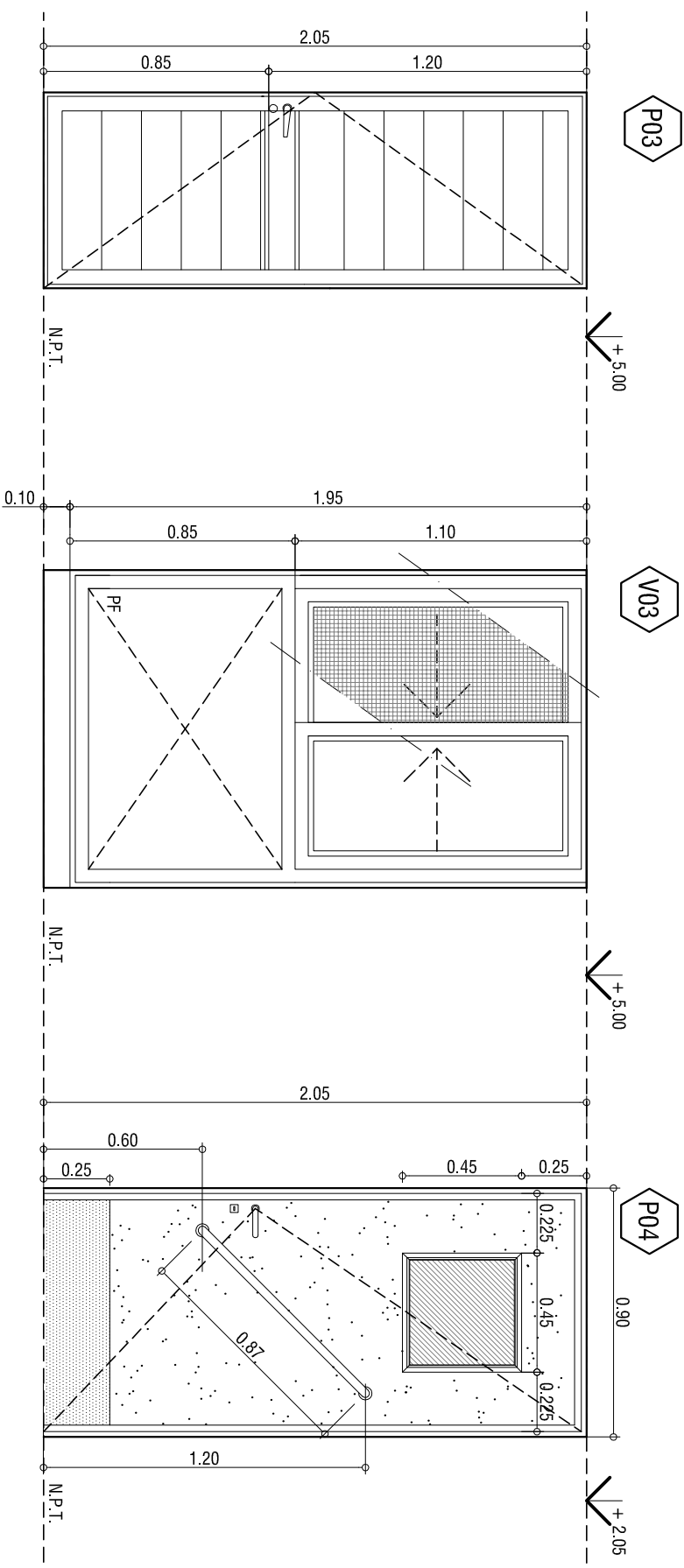
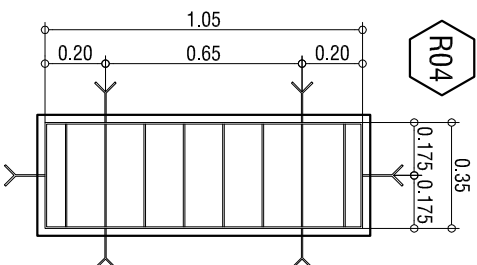
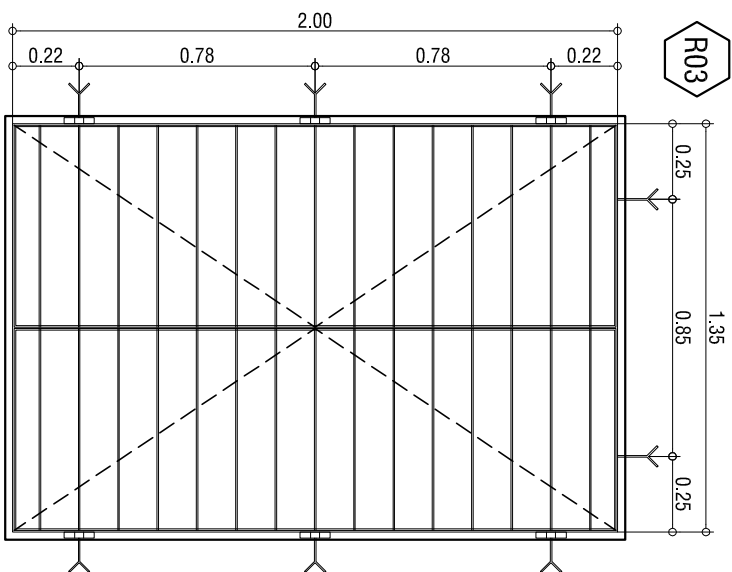


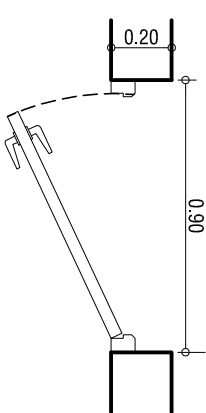
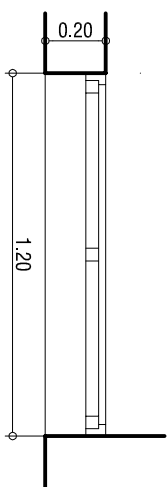
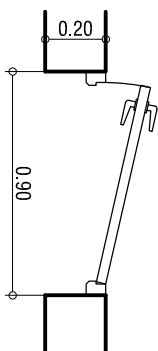
REJA 01 - FIJA EN V01
MARCO PERIMETRAL Y PARANTE
CENTRAL: Planchuela 1 1/2" x 1/4"
con orificios \varnothing 3/8" c/ 130 mm
HORIZONTALES: Fe liso \varnothing 3/8"



REJA 02 - FIJA EN V02
MARCO PERIMETRAL Y PARANTE
CENTRAL: Planchuela 1 1/2" x 1/4"
con orificios Ø 3/8" c/ 130 mm
HORIZONTALES: Fe liso Ø 3/8"



REFERENCIAS



PREMARCO	ALUMINIO NATURAL PARA LINEA MODENA.	ALUMINIO NATURAL PARA LINEA MODENA.
MARCO	ALUMINIO BLANCO LINEA MODENA (de ALUAR), o Equivalente	ALUMINIO BLANCO LINEA MODENA (de ALUAR), o Equivalente
HOJA	ALUMINIO BLANCO LINEA MODENA (de ALUAR), o Equivalente 1 HOJA DE ABRIR C/ REFUERZO TRANSVERSAL. ACCESORIOS Y HERRAJES COMPLETOS. CANT. IGUALES: 3 UNIDADES GIRO DER.	ALUMINIO BLANCO LINEA MODENA (de ALUAR), o Equivalente 2 HOJAS CORREDIZAS. BOTA AGUA INFERIOR. ACCESORIOS Y HERRAJES COMPLETOS. 1 PANO FIJO INFERIOR. TELA MOSQUERA METALICA CORREDIZA EN UNA HOJA. CANT. IGUALES: 8 UNIDADES
HERRAJES	LINEA MODENA (de ALUAR), o Equivalente	LINEA MODENA (de ALUAR), o Equivalente
VIDRIO	VIDRIO TIPO "FLOAT" 4mm. TRANSPARENTE. CONTRAVIDRIOS Y BURLETES LINEA MODENA (de ALUAR), o Equivalente	VIDRIO TIPO "FLOAT" 3+3mm. TRANSPARENTE. CONTRAVIDRIOS Y BURLETES LINEA MODENA (de ALUAR), o Equivalente
		ALUMINIO BLANCO LINEA HERRERO (de ALUAR), o Equivalente
		1 HOJA DE ABRIR ENCHAPADA EN CEDRO CON PANEL DE ABEJA INTERIOR Y ESTRUCTURA EN PINO. ACCESORIOS Y HERRAJES COMPLETOS. ADAPTADA PARA PERSONAS CON DISCAPACIDAD MOTRIZ.

OPRA: VIVIENDA COLECTIVA - Prototipo VPH 3 Unidades Habitacionales	PLAN: PLANILLA DE CARPINTERIAS		08S:
	Noviembre 2016	ESCALA 1:75	
	PC 02		